

Администрация городского поселения «Шерловогорское»

ПОСТАНОВЛЕНИЕ

28 октября 2014 года

№ 343

поселок городского типа Шерловая Гора

Об утверждении схемы расположения земельного участка на кадастровом плане территории, расположенного по адресу: Забайкальский край, Борзинский район, п.г.т. Шерловая Гора, ул. 1 Мая, №12а, бокс №17.

В целях формирования и постановки на государственный кадастровый учет земельного участка, в соответствии со ст. 31 Земельного кодекса Российской Федерации от 25 октября 2001 года, частью 5 ст. 38 Устава городского поселения «Шерловогорское», руководствуясь письмом Министерства экономического развития Российской Федерации «О распределении полномочий между органами местного самоуправления муниципального района и органами местного самоуправления поселения при осуществлении полномочий по предоставлению земельных участков» от 26.04.2011г. №Д23-1723, принимая во внимание постановление администрации городского поселения «Шерловогорское» № 250 от 01 сентября 2014 года «О предоставлении Хохлову Евгению Владимировичу разрешения на условно разрешенный вид использования земельного участка» администрация городского поселения «Шерловогорское» **постановляет:**

1. Утвердить схему расположения земельного участка на кадастровом плане территории для строительства гаража индивидуального легкового автомобиля, расположенного по адресу: Забайкальский край, Борзинский район, п.г.т. Шерловая Гора, ул. 1 Мая №12а, бокс №17. Кадастровый квартал 75:04:110229. Категория земель - земли населенных пунктов.

2. Разместить настоящее постановление на официальном сайте администрации городского поселения «Шерловогорское» в информационно-телекоммуникационной сети «Интернет».

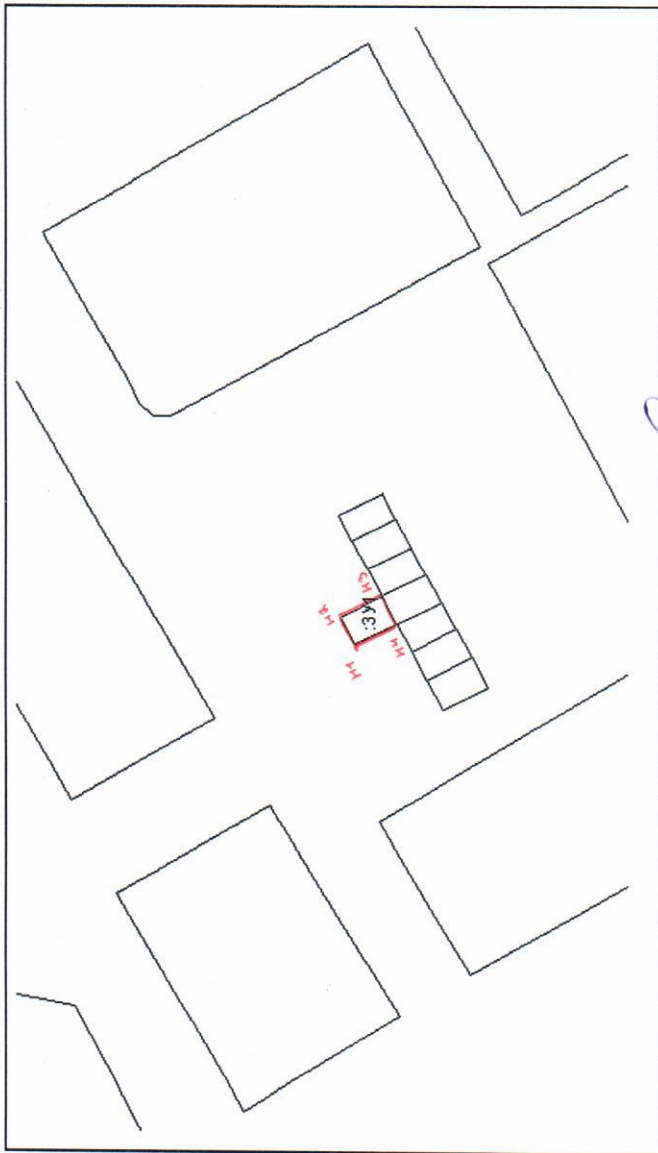
3. Настоящее постановление вступает в силу с момента подписания.

И. о. руководителя администрации городского поселения «Шерловогорское»



И. Ф. Белокопытов

СХЕМА РАСПОЛОЖЕНИЯ ЗЕМЕЛЬНОГО УЧАСТКА НА КАДАСТРОВЫМ ПЛАНЕ ТЕРРИТОРИИ В КАДАСТРОВЫМ КВАРТАЛЕ 75:04:110229



Местоположение земельного участка: Забайкальский край, Борзинский район, п.г.т. Шерловая Гора, ул. 1 Мая, 12а, гараж № 17.

Категория земель: земли населенных пунктов.

Разрешенное использование: для строительства гаража индивидуального легкового автомобиля

Территориальная зона: Ж-3 (зона застройки многоэтажными жилыми домами)

Площадь земельного участка: 37 кв. м

Координаты поворотных точек границ земельного участка:

- n1) 490022.24 4127360.66
- n2) 490024.56 4127365.08
- n3) 490018.05 4127368.45
- n4) 490015.70 4127364.00

Расстояние между поворотными точками:

- n1-n2 = 4.99
- n2-n3 = 7.33
- n3-n4 = 5.03
- n4-n1 = 7.34

Ограничения и обременения: нет

Описание смежеств:

от n1 до n2, от n2 до n3 – земли государственная собственность которых не разграничена.

от n3 до n4 – граница смежного земельного участка с кадастровым номером 75:04:110229:228.

от n4 до n1 - земли государственная собственность которых не разграничена.

Условные обозначения:

— граница испрашиваемого земельного участка

:ЗУ1 – обозначение вновь образуемого земельного участка

n1, n2,... - характерные точки границы вновь образуемого земельного участка

СОГЛАСОВАНО:	
ТТК-14 (Шерловогорская ТЭЦ)	В.В. Лёсков
ООО «Эксплуатационник-ремонтник»	Р.В. Милошкин
ПО ЮЭС филиал ОАО «МРСК Сибири-Читаэнерго»	Л.И. Филиппова
Начальник отдела ЖКХ администрации	М.В. Плаксина
Специалист отдела градостроительства и земельных отношений администрации	Е.В. Хохлов
ИСПОЛНИТЕЛЬ:	
Начальник отдела градостроительства и земельных отношений	А.И. Толпыгина
Меститель руководителя	И.Ф. Белокопытов