

Инвестиционный паспорт городского поселения «Шерловогорское»



п.г.т. Шерловая Гора 2021 г.




**Глава городского поселения
«Шерловогорское»
Панин Алексей Викторович**

УВАЖАЕМЫЕ ДАМЫ И ГОСПОДА!
Рад приветствовать Вас от имени администрации городского поселения «Шерловогорское» и представляю вашему вниманию «Инвестиционный паспорт». Наша цель- повышение комфортной жизни шерловогорцев. В основе всего –развитие промышленного производства, сельского хозяйства, малого и среднего бизнеса, создание привлекательной социальной инфраструктуры поселка. Для достижения поставленных целей потребуются энергия и мудрость, упорство и выдержка, опыт и знание.

Надеюсь, что ваш интерес к нашему поселку положит начало плодотворному и взаимовыгодному сотрудничеству.

Общая характеристика городского поселения «Шерловогорское»

- Шерловая гора образована в **1937г.**
- Общая численность населения **11862** (на 01.01.2020 г.)
- **3549** занятого населения
- ГРОП «Харанорский угольный разрез»
- **360 км** от г. Читы ~ 4 часа на 
- до границы с Монголией **80 км**
- до границы с Китаем **100 км**
- Через территорию поселка проходит Ж/Д дорога **Москва-Пекин**
- Автодорога федерального значения **Чита-Маньчжурия**



Полезные ископаемые

Наименование месторождения	Тип полезного ископаемого	Степень освоения
Участок Шерловогорский	берилл	Опоискованные
Участки Поднебесный, Миллионный, Гелиодоровый Шерловогорского массива	камнесамоцветное сырье	Подготовленные для промышленного освоения
Месторождение Шерловогорское (отвалы)	олово, серебро, цинк, свинец	Опоискованные
Харанорская угленосная площадь	уголь бурый	Нераспределенный фонд

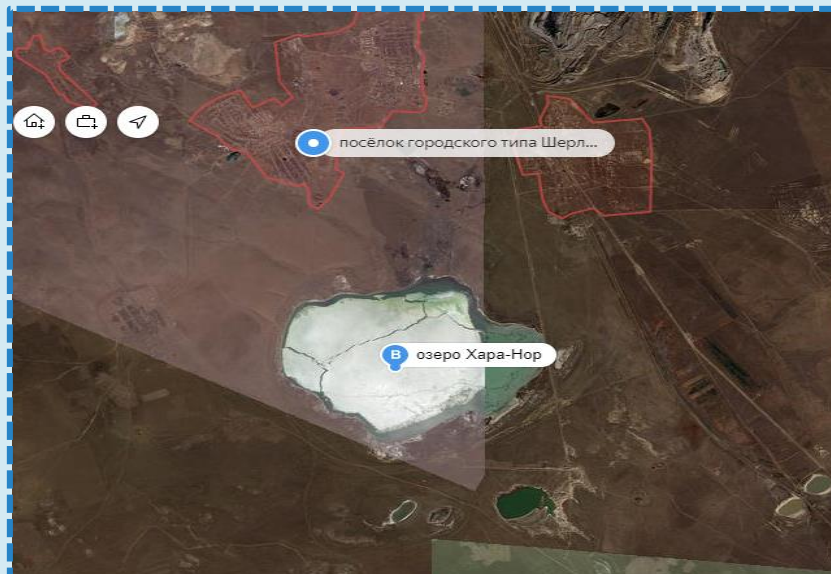
Земельные ресурсы

Категория земли	Официально (кв.км.)	Доля (%)
Земли сельскохозяйственного назначения	94,520	34
Земли лесного фонда	2,79	1
Земли поселений	31,23	11,3
Земли транспорта	4,18	1,5
Земли водного фонда	14,2	
Земли промышленности	0,89	5,1
Земли энергетики	0,33	0,12
Земли запаса	3,2	1,2
Земли связи, радиовещания, телевидения, информатики	0,830	0,0003
Земли обороны и безопасности	3,2	47,5
Земли особо охраняемых территорий и объектов	479,3	173

Водные ресурсы

На территории городского поселения «Шерловогорское» 1 крупное озеро Хара-Нор

<i>Наименование водоема</i>	<i>Куда впадает</i>	<i>Расстояние от устья, км</i>	<i>Общая протяженность в районе, км</i>	<i>Площадь бассейна, км²</i>
Оз. Хара-Нор	-	-	-	19



Шерловогорский центр «Топаз»

Шерловогорский центр «Топаз» вошел в число учреждений сферы социальной защиты населения Забайкальского края 01.01.2006 года. За эти годы центр неоднократно претерпевал изменения, когда менялись формы обслуживания, категории обслуживаемых граждан, открывались филиалы в районах края, но всегда неизменным оставалось одно – центр приносит пользу людям.

Расположен Шерловогорский реабилитационный центр «Топаз» в п.г.т. Шерловая Гора Борзинского района. Это уютное, трехэтажное здание, где есть все необходимое для проведения реабилитационных мероприятий: медицинские кабинеты, квалифицированные врачи и медицинские сестры; специалисты отделения социальной реабилитации: воспитатели, психолог, социальный педагог, инструктор по труду, - готовы принять детей из разных уголков Забайкалья и разместить их в благоустроенных жилых комнатах. На 21 календарный день (продолжительность курса реабилитации) центр «Топаз» превращается в Страну детства, где можно отдохнуть, научиться делать забавные поделки из подручного материала, обрести новых друзей, поправить здоровье. В центре можно провести лечение:

- заболеваний опорно-двигательной системы;
- заболеваний органов дыхания вне обострения;
- заболеваний органов пищеварения вне обострения;
- заболеваний сердечно-сосудистой системы;
- заболеваний мочеполовой системы вне обострения;
- всех видов невралгий, радикулитов.



Образование

На территории городского поселения находятся 3 школ, 5 детских садов и 1 учреждение дополнительного образования.

МОУ СОШ №42 – краевая экспериментальная площадка по внедрению ФГОС основного общего образования.

МОУ СОШ №42, МДОУ ЦРР детский сад «Полянка», ДДТ Шерловая Гора – региональные инновационные площадки.

2 ресурсных центра: МОУ СОШ №42 – «Менеджмент качества образования»; МДОУ ЦРР «Полянка» – реализация преемственности дошкольного и начального общего образования в контексте ФГОС.

ДДТ п.г.т. Шерловая Гора , МОУ СОШ № 40 – межрегиональные базовые опорные площадки в рамках ФЦПРО.



Здравоохранение

Основные учреждения здравоохранения на территории городского поселения:

- Участковая больница №1 п.г.т. Шерловая Гора
 - Участковая больница №2 п.г.т. Шерловая Гора
- В поселке находится 1 ФАП.

Число коек в больницах всех ведомств	коек	57
Число посещений в амбулаторно-поликлинических учреждениях всех ведомств	посещ. в смену	200
Численность врачей всех специальностей	человек	16
Численность среднего медицинского персонала	человек	88

Культура и спорт.

Количество библиотек	единиц	4
Количество домов культуры, клубов	единиц	1
Число мест в домах культуры, клубах	мест	190
Количество памятников истории и культуры	единиц	4



Количество спортивных залов	единиц	7
Количество площадок, оборудованных спортивным инвентарем	единиц	11
Количество детско-юношеских спортивных школ	единиц	1
Количество занимающихся в ДЮСШ	человек	111

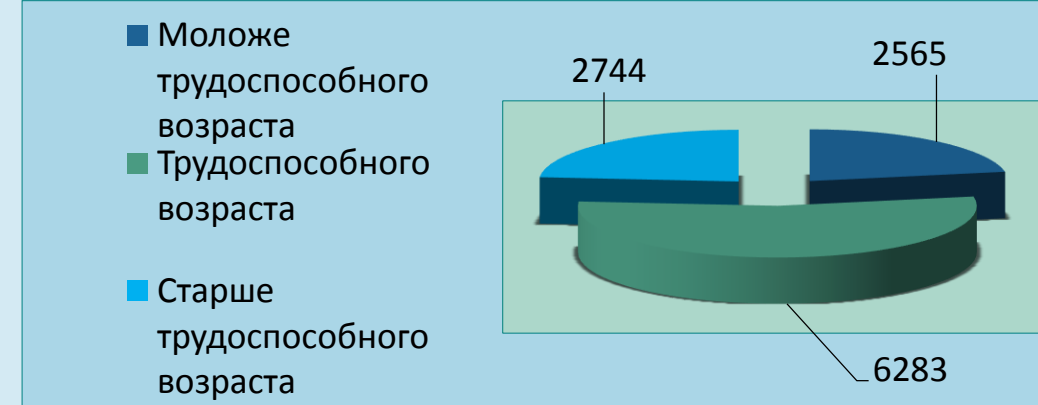
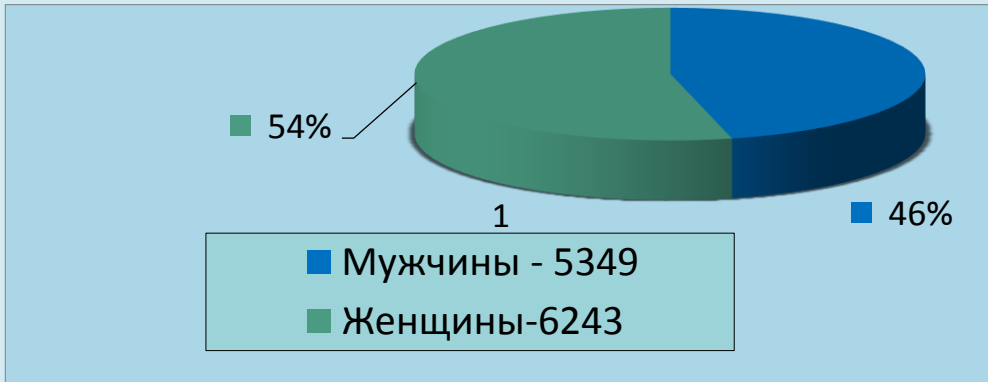
Трудовые ресурсы

Трудовые ресурсы

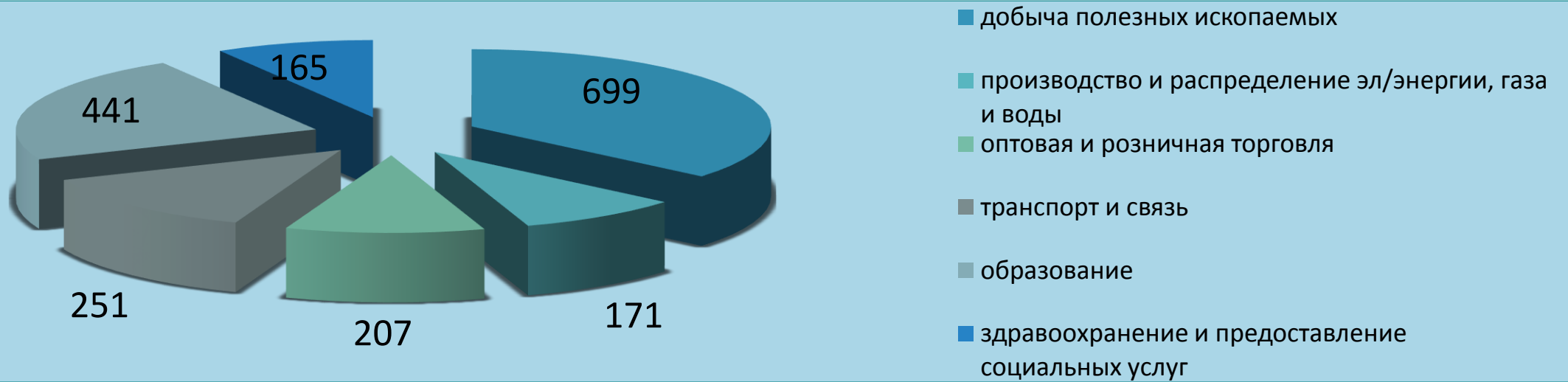
Численность постоянного населения городского поселения «Шерловогорское» 11592 чел.

Число родившихся на начало 2022 года -127 чел.

Среднесписочная численность работников организации (всего)- 2798 чел.



Трудовые ресурсы по видам деятельности, %

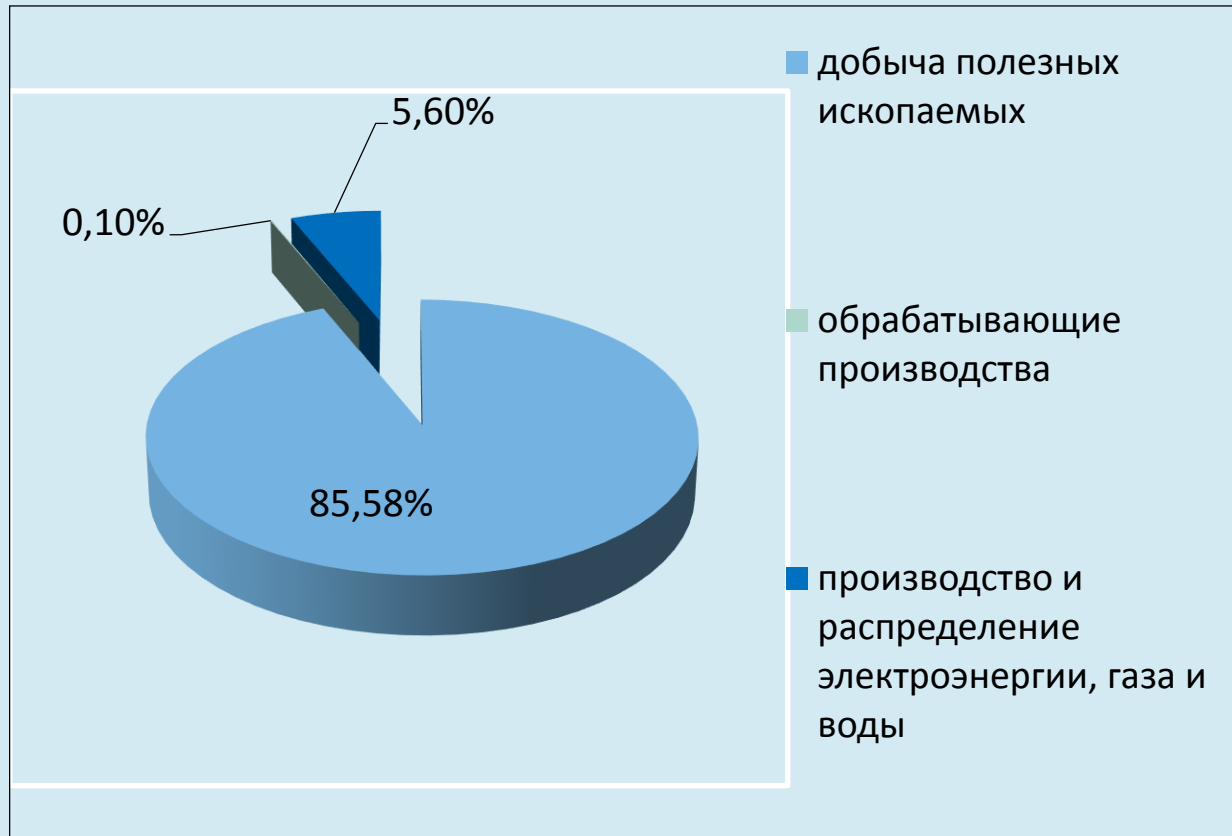


Рынок труда

Показатели	На 01.01.2022 г.
Численность зарегистрированных безработных, человек	82
Уровень зарегистрированной безработицы, %	1,3
Число заявленных вакансий, единиц	149
Коэффициент напряженности на рынке труда	0,5



Промышленное производство



Добыча полезных ископаемых

Индикаторы	2017 г.	2018 г.	2019 г.	2020г.	2021г.
Объем отгрузки (уголь бурый), млн.рублей	3682,0	4130,9	4813,9	4899,8	5205,4
Объем добычи полезных ископаемых (уголь бурый), тыс.тонн	3100,0	4037,3	4083,5	4169,8	4475,0
Численность занятых, человек	915	980	1039	708	699
Средняя заработная плата, рублей	64667	64667	67000	67000	67000



Обрабатывающее производство

Пищевая промышленность - ООО «Сказка», ИП Шестаков В.Н., ИП Домбаева Ц.А.

Показатели	Ед. измерения	2018 г.	2019 г.	2020г.	2021г.
Обрабатывающие производства	тыс. руб.	220000,0	264000,0	268000,0	273600,0
	в % к пр. году	132	120	101	102
Производство пищевых продуктов, включая напитки	тыс. руб.	16054,0	14431,4	14142,7	13930,6
	в % к пр. году	99,7	89,9	98,0	98,5

Системообразующие предприятия городского поселения «Шерловогорское»

Наименование предприятия	Вид выпускаемой продукции/оказываемые услуги	Контакты предприятия
АО «Разрез Харанорский»	Добыча угля БР-2	674608 Забайкальский край, Борзинский район, пгт Шерловая Гора, тел. (30233)34743
Филиал ОАО «РЖД»	Железнодорожные перевозки	674600 Забайкальский край, Борзинский район, г. Борзя, ул. Железнодорожная, 37

Экономическое развитие

Сельское хозяйство

3 крестьянско-фермерских хозяйств

Произведено в хозяйствах всех категорий :

	На 01.01.2022г.	Темп роста к уровню предыдущего года, %
Скот и птицы на убой в живом весе, тонн	2738	88,4
Молока, тонн	-	-
Яиц, тыс. шт.	-	-



В хозяйствах всех категорий насчитывается:

Голов	На 01.01.2022 г.	Темп роста к уровню предыдущего года, %
Крупного рогатого скота	758	35
Коров	299	21,6
Свиней	0	0
Овец и коз	98	8,8
Птицы	1553	20,0
Лошади	30	3,0



Муниципальные программы принятые к финансированию на 2022 год

Наименование программы	тыс. руб.
Муниципальная программа «Обеспечение жильем молодых семей городского поселения «Шерловогорское» на 2021-2024 г.г.»	100,0
Муниципальная программа «Развитие физической культуры и массового спорта в г.п. Шерловогорское» на 2021-2024 г.г.»	360,0
Муниципальная программа «Формирование камфорной городской среды г.п. Шерловогорское на 2018г.-2024 г.»	560,0
Муниципальная программа «Модернизация объектов коммунальной инфраструктуры» на 2022-2023г.г.	33,9

Перечень муниципального имущества

Адрес объекта	Тип элемента улично-дорожной сети	Наименование элемента улично-дорожной сети	участок/помещение	Номер	Тип (кадастровый, условный, устаревший)	площадь	Количество	Ед.измерения	Примечания
Забайкальский край, Борзинский район, пгт. Шерловая Гора, ул. Промышленная, 16	улица	Промышленная	земельный участок	75:04:1102 08:7	кадастровый	площадь	4432	кв. м	Проход
Забайкальский край, Борзинский район, пгт. Шерловая Гора, ул. Промышленная, 16	улица	Промышленная	земельный участок	75:04:1102 08:8	кадастровый	площадь	763	кв. м	Для эксплуатации и обслуживания здания геотехнологии
Забайкальский край, Борзинский район, пгт. Шерловая Гора, ул. Промышленная, 16	улица	Промышленная	земельный участок	75:04:1102 08:9	кадастровый	площадь	845	кв. м	Для эксплуатации и обслуживания здания лаборатории
Забайкальский край, Борзинский район, пгт. Шерловая Гора, ул. Промышленная, 16	улица	Промышленная	земельный участок	75:04:1102 05:8	кадастровый	площадь	12891	кв. м	Проход
Забайкальский край, Борзинский район, пгт. Шерловая Гора, в 550 метрах севернее границы пгт. Шерловая Гора	зона (массив)	1	земельный участок	75:04:3301 01:330	кадастровый	площадь	924953	кв. м	Переработка и утилизация техногенных отходов олово-полиметаллического месторождения

Экономическое развитие

Забайкальский край, Борзинский район, пгт. Шерловая Гора, ул. 50 Лет Октября, д.1 "д"	улица	50 Лет Октября	земельн ый участок	75:04:1103 23:244	кадастровый	площадь	5238	кв. м	Для эксплуатации и обслуживания базы ЖКХ
Забайкальский край, Борзинский район, пгт. Шерловая Гора, ул. Разведочная, 5а	улица	Разведочн ая	земельн ый участок	75:04:1103 23:247	кадастровый	площадь	4048	кв. м	Для строительства сооружений для хранения транспортных средств
Забайкальский край, Борзинский район, пгт. Шерловая Гора, ул. Октябрьская, 14	улица	Октябрьск ая	земельн ый участок	75:04:1102 50:219	кадастровый	площадь	800	кв. м	Для строительства торгового комплекса
Забайкальский край, Борзинский район, пгт. Шерловая Гора, ул. Ленина, 11	улица	Ленина	земельн ый участок	75:04:1102 50:221	кадастровый	площадь	408	кв. м	Для размещения рынка
Забайкальский край, Борзинский район, пгт. Шерловая Гора, ул. Ленина, 11	улица	Ленина	земельн ый участок	75:04:1102 50:220	кадастровый	площадь	400	кв. м	Для размещения рынка
Забайкальский край, Борзинский район, пгт. Шерловая Гора, ул. Лермонтова, д.2	улица	Лермонто ва	земельн ый участок	75:04:1102 32:1	кадастровый	площадь	20876	кв. м	Для размещения спортивной площадки
Забайкальский край, Борзинский район, пгт.Шерловая Гора	улица	Оловянная	помещен ие	75:04:1102 55	кадастровый	площадь	11,6	кв. м	Фотостудия

Экономическое развитие

Забайкальский край, Борзинский район, пгрт.Шерловая Гора	улица	Оловянная	помеще ние	75:04:1102 55	кадастровый	площадь	10	кв. м	Кабинет маникюра
Забайкальский край, Борзинский район, пгрт.Шерловая Гора	улица	Оловянная	помеще ние	75:04:1102 55	кадастровый	площадь	9,9	кв. м	Парикмахерская

Развитие торговли и потребительского рынка



**Обеспеченность населения
(на 1000 жителей):**

- ✓ торговыми площадями – 372,4;
- ✓ посадочными местами – 37 ед.

Количество организаций потребительского рынка на 01.01.2021 года:

Организации розничной торговли – 74 ед.:

- непродовольственные магазины – 25 ед.
- продовольственные магазины – 26 ед.
- универсальные магазины – 18 ед.
- мелкорозничная сеть – 5 ед.

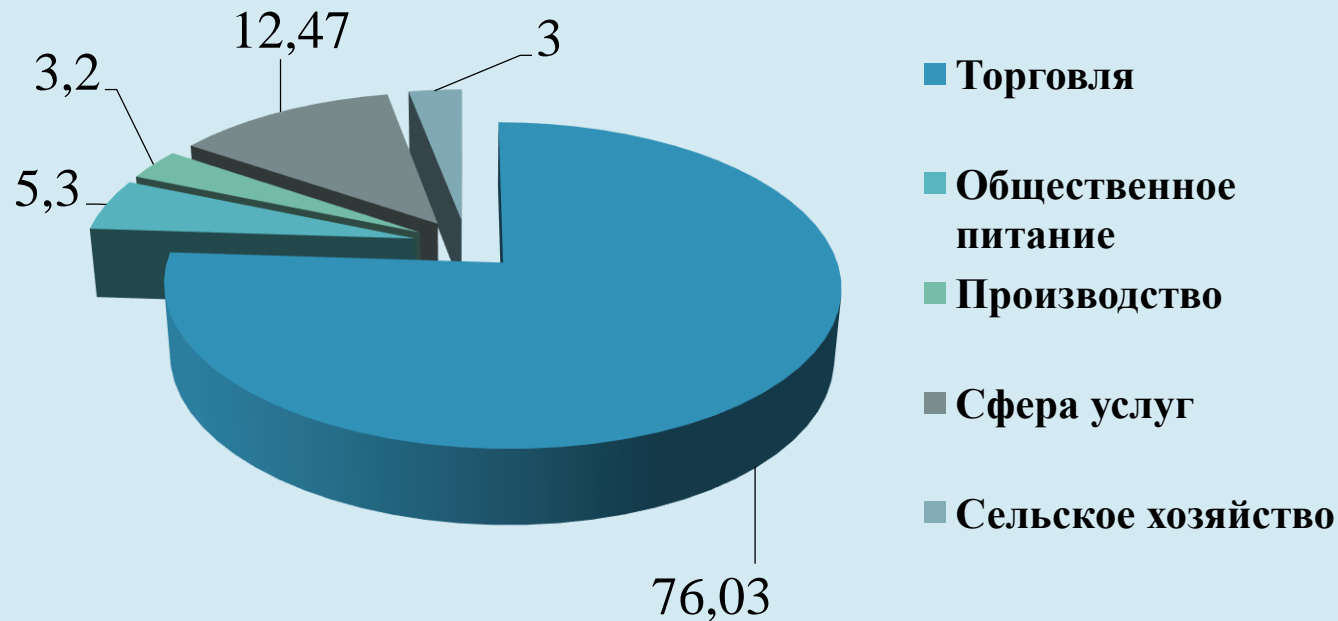
Организации общественного питания – 6 ед.:

- кафе – 5 ед.
- ресторан – - ед.
- столовая – 1 ед.
- бар – -ед.



Малый и средний бизнес

Структура видов экономической деятельности субъектов малого предпринимательства



Доминирующая
сфера
деятельности –
торговля.

Поддержка малого предпринимательства



Точки экономического роста

Инвестиционный проект «Строительство пищекомбината»

Инициатор проекта: ИП.
Шестаков В.Н.

Объем инвестиций: 149,5 млн. руб.

Срок окупаемости проекта: 10 лет.



Точки экономического роста

Строительство пищекомбината

Отрасль, вид экономической деятельности	Сельское хозяйство
Место реализации проекта/адрес	П.г.т Шерловая Гора
Организатор/инициатор/адрес	ИП Шестаков В.Н.
Почтовый адрес, телефон, факс, e-mail	674600, Забайкальский край, Борзинский район, п.г.т Шерловая Гора, ул. Матросова, д.20А, кв. 1
Цель проекта	Замещение импорта продуктов на территории Забайкальского края
Описание проекта	Строительство современного комплекса пищекомбината
Степень готовности проектной документации	в разработке
Наличие экспертизы проекта	-
Наличие бизнес-плана или ТЭО	В разработке
Объем инвестиций	149 500 000 рублей
Способ привлечения инвестиций (источники инвестиций)	Заемные средства, собственные средства
Срок окупаемости проекта	10 лет
Число создаваемых рабочих мест	120 рабочих мест
Срок реализации проекта	2021-2023 годы

Перечень основных показателей социально-экономического развития городского поселения «Шерловогорское»

№ п/п	Показатели	Единица измерения	отчет	отчет	оценка	прогноз
			2018	2019	2020	2021
1. Население						
1	Численность постоянного населения (среднегодовая) - всего	тыс. человек	11,862	11,882	11,7	11,8
		в % к предыдущему году	97,1	97,3	98,5	100,4
3	Количество родившихся	тыс. человек	0,112	0,112	0,096	0,105
		в % к предыдущему году	61,5	71,3	117,0	109,4
4	Общий коэффициент рождаемости	человек на 1000 населения	9,4	9,4	8,2	8,9
5	Количество умерших	тыс. человек	0,142	0,142	0,158	0,148
		в % к предыдущему году	76,3	83,0	111,3	93,7
6	Общий коэффициент смертности	человек на 1000 населения	12,0	12,0	13,5	12,5
7	Естественный прирост (+), убыль (-)	тыс. человек	-0,03	-0,03	-0,062	-0,043
		в % к предыдущему году	85,0	85,0	206,0	69,4
8	Коэффициент естественного прироста	человек на 1000 населения	-2,5	-2,5	-5,3	-3,6
9	Миграционный прирост (+), снижение (-)	тыс. человек	-0,112	-0,112	-0,036	-0,035
		в % к предыдущему году	в 5р.	в 5р.	32,0	97,2
10	Коэффициент миграционного прироста	человек на 1000 населения	-1,6	-9,4	-3,1	8,5

2. Труд и занятость						
11	Среднесписочная численность работников (без внешних совместителей) по полному кругу	человек	2099	2099	2100	2132
		в % к предыдущему году	101,6	101,6	100,0	100,6
12	Среднесписочная численность работников градообразующей организации	человек	950	950	770	778
13	Численность работников, предполагаемых к увольнению с градообразующего предприятия	человек	0	0	0	0
14	Численность занятых в экономике (среднегодовая) – всего	человек	4219	4219	4118	4300
15	Доля занятых в экономике в общей численности трудовых ресурсов	%	40,5%	40,5%	40,7%	42,2%
16	Численность незанятых в экономике	человек	3020	3020	3592	3400
17	Численность населения в трудоспособном возрасте	человек	7270	7270	7102	7120
18	Уровень занятости населения (отношение занятого населения к численности населения в трудоспособном возрасте)	%	58,0%	58,0%	58,0%	60,4%
19	Экономически активное население (считается возраст от 15 до 72 лет)	человек	10420	10420	10115	10200
20	Численность безработных, зарегистрированных в органах государственной службы занятости	человек	75	75	477	300
21	Уровень зарегистрированной безработицы (общее количество зарегистрированных безработных к экономически активному населению)	%	0,7	0,7	4,7	2,9
22	Доля численности работников, занятых на малых и средних предприятиях (включая индивидуальных предпринимателей) в общей численности трудоспособного населения на территории муниципального образования	%	0,0	0,0	0,0	0,0

3. Малое и среднее предпринимательство, включая микропредприятия						
23	Количество малых и средних предприятий, включая микропредприятия (на конец года)	единиц	29	29	26	28
24	Количество индивидуальных предпринимателей (на конец года)	единиц	183	183	148	150
25	Среднесписочная численность работников малых и средних предприятий, включая микропредприятия (без внешних совместителей)	человек	615	615	502	511
26	Оборот малых и средних предприятий, включая микропредприятия на территории муниципального образования	тыс. руб.	321138	450200,4	406305,91	420900
		в % к предыдущему году	72,6	101,8	90,3	97,0

4. Денежные доходы и расходы населения						
27	Доходы - всего	тыс. руб.	1859374	1859374	1846561	1891673
28	Денежные доходы в расчете на душу населения в месяц	рублей	13062,5	13040,6	13152,1	13359,3
29	Фонд начисленной заработной платы всех работников (по полному кругу)	тыс. руб.	1209756	1209756	1301382,1	1333658,4
		в % к предыдущему году	112,9	112,9	107,6	102,5
30	Численность населения с денежными доходами ниже величины прожиточного минимума (по полному кругу)	в % ко всему населению	21,1	17,2	17	16,2
31	Среднемесячная заработная плата одного работника по полному кругу	руб.	48029,1	48029,1	48989,7	50372,1
		в % к предыдущему году	112,2	112,2	102,0	102,0

5. Потребительский рынок							
37	Оборот розничной торговли	млн. рублей	53,9	53,9	54,0	57,0	
		в % к предыдущему году в сопоставимых ценах	58,2	100,8	95,2	98,5	
39	Индекс потребительских цен (к декабрю предыдущего года)	%	102,5	102,4	104,0	104,0	
40	Оборот общественного питания по крупным и средним предприятиям	млн. рублей	22,2	22,2	23	25,5	
		в % к предыдущему году в сопоставимых ценах	70,0	100,9	98,0	107,1	
6. Промышленность							
41	Объем отгруженных товаров собственного производства, выполненных работ и услуг собственными силами, по видам деятельности, относящимся к промышленному производству	млн. рублей	4411,52	3751,03	3930,1	5176	
		в % к предыдущему году	101,9	73,9	100,1	127,4	
	<i>в том числе:</i>						
	обрабатывающие производства	млн. рублей	4130,4	3465	3638,3	4875,4	
		в % к предыдущему году	85,6	78,8	98,3	128,2	
	обеспечение электрической энергией, газом и паром; кондиционирование воздуха	млн. рублей	0,62	0,63	0,5	0,6	
		в % к предыдущему году	109,2	97,4	75,9	115,8	
	водоснабжение; водоотведение, организация сбора и утилизации отходов, деятельность по ликвидации загрязнений	млн. рублей	130	132	133	133	
		в % к предыдущему году	19,2	97,7	95,7	96,0	
	Объем отгруженных товаров собственного производства, выполненных работ и услуг собственными силами в муниципальном образовании	млн. рублей	150,5	153,4	158,3	167	
		в % к предыдущему году	101,5	92,6	99,2	101,3	
	42	Объем отгруженных товаров собственного производства, выполненных работ и услуг собственными силами в муниципальном образовании	млн. рублей	6731	9397,2	5350,6	6300,0
			% к предыдущему году в сопоставимых ценах	89,2	135,41	54,12	113,65
	43	Ввод в эксплуатацию жилых домов	кв. м	420	350	380	490
в % к предыдущему году			61,8	66,2	108,6	128,9	

7. Инвестиции						
44	Инвестиции в основной капитал за счет всех источников финансирования	тыс. руб.	729911,6	745153,3	197339,2	422095
45	Индекс физического объема инвестиций в основной капитал	% к предыдущему году	439,6	290,1	25,2	205,7
46	Темп роста объема инвестиций в основной капитал	% к предыдущему году	465,1	102,1	26,5	213,9
Инвестиции в основной капитал по источникам финансирования						
47	Собственные средства, из них:	тыс. рублей	714000	707311	183100	404095
	прибыль	тыс. рублей				
	амортизация	тыс. рублей				
	Привлеченные средства, из них:	тыс. рублей				
	кредиты банков, в том числе:	тыс. рублей				
	кредиты иностранных банков	тыс. рублей				
	Заемные средства других организаций	тыс. рублей				
	Бюджетные средства, в том числе:	тыс. рублей	3911,6	25842,3	12239,2	12000
	из федерального бюджета	тыс. рублей	1892,8	1892,8	9332,1	
	из областного бюджета	тыс. рублей	454,3	454,3	190,4	
	из бюджета муниципального образования	тыс. рублей	1564,5	1564,5	716,7	
	средства внебюджетных фондов	тыс. рублей				
Прочие	тыс. рублей	12000	12000	2000	6000	

8. Консолидированный бюджет монопрофильного муниципального образования Российской Федерации		тыс. руб.				
48	Доходы консолидированного бюджета монопрофильного муниципального образования	тыс. руб.	46,5	54,75	39,9	44,07
49	Налоговые и неналоговые доходы, всего	тыс. руб.	28,16	30,7	27,76	29,07
50	Налоговые доходы консолидированного бюджета монопрофильного муниципального образования Российской Федерации всего, в том числе:	тыс. руб.	21,64	24,75	20,54	23
	налог на доходы физических лиц	тыс. руб.	15,6	16,7	15,73	16,8
	акцизы	тыс. руб.	2,53	2,9	2,57	2,7
	налог на имущество физических лиц	тыс. руб.	0,73	1,18	0,84	1
	земельный налог	тыс. руб.	2,69	3,84	1,15	2,5
	единый сельскохозяйственный налог	тыс. руб.	49,3	0,13	0,25	70
	единый налог на вмененный доход	тыс. руб.				
	налог, взимаемого в связи с применением патентной системы налогообложения	тыс. руб.				
	государственные пошлины	тыс. руб.				
	торговый сбор	тыс. руб.				
51	Неналоговые доходы	тыс. руб.	6,51	7,93	5,72	6
52	Безвозмездные поступления	тыс. руб.	15,35	28,5	12,84	15

Расходы консолидированного бюджета монопрофильного муниципального образования Российской Федерации всего, в том числе по направлениям:	тыс. руб.	45,04	55,96	39,31	44,07
общегосударственные вопросы	тыс. руб.	16,39	18,04	16,9	18,73
национальная оборона	тыс. руб.	0,57	0,92	0,79	0,92
национальная безопасность и правоохранительная деятельность	тыс. руб.	0,14	0,38	0	0,27
национальная экономика	тыс. руб.	3,92	9,31	0,57	2,66
жилищно-коммунальное хозяйство	тыс. руб.	12,02	12,39	6,1	10,65
охрана окружающей среды	тыс. руб.				
образование	тыс. руб.				
культура, кинематография	тыс. руб.	9,97	9,24	10,9	9,35
здравоохранение	тыс. руб.				
социальная политика	тыс. руб.	1,5	0,95	0,903	0,91
физическая культура и спорт	тыс. руб.	0,51	0,55	0,751	0,54
средства массовой информации	тыс. руб.				
обслуживание государственного и муниципального долга	тыс. руб.	0	0	0	0
Дефицит(-), профицит(+) консолидированного бюджета монопрофильного муниципального образования Российской Федерации	тыс. руб.	0	0	0	0
Государственный долг монопрофильного муниципального образования Российской Федерации	тыс. руб.	0	0	0	0

Администрация городского поселения «Шерловогорское»
Адрес: 674607 Забайкальский край, Борзинский район, п.г.т. Шерловая
Гора, ул. Октябрьская, д.12

E-mail: admsherl@mail.ru

Web-сайт: шерловогорское.рф

Панин Алексей Викторович- глава городского поселения
«Шерловогорское»

Тел.: 8-30233-3-43-31

Факс: 8-30233-3-43-31

Шмигирилова Ольга Вячеславовна- заместитель руководителя
администрации городского поселения «Шерловогорское»

Тел.: 8-30233-3-43-15